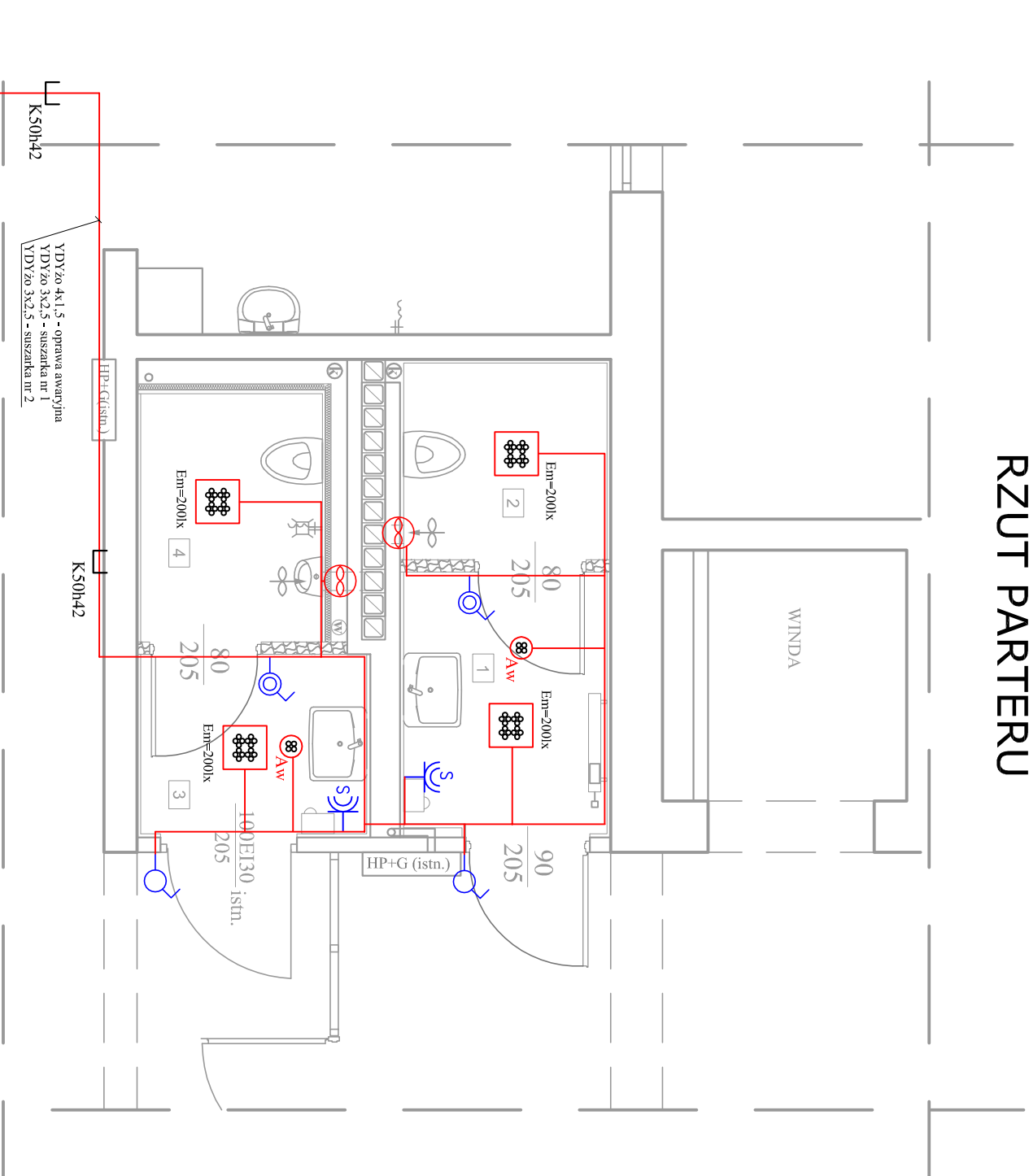


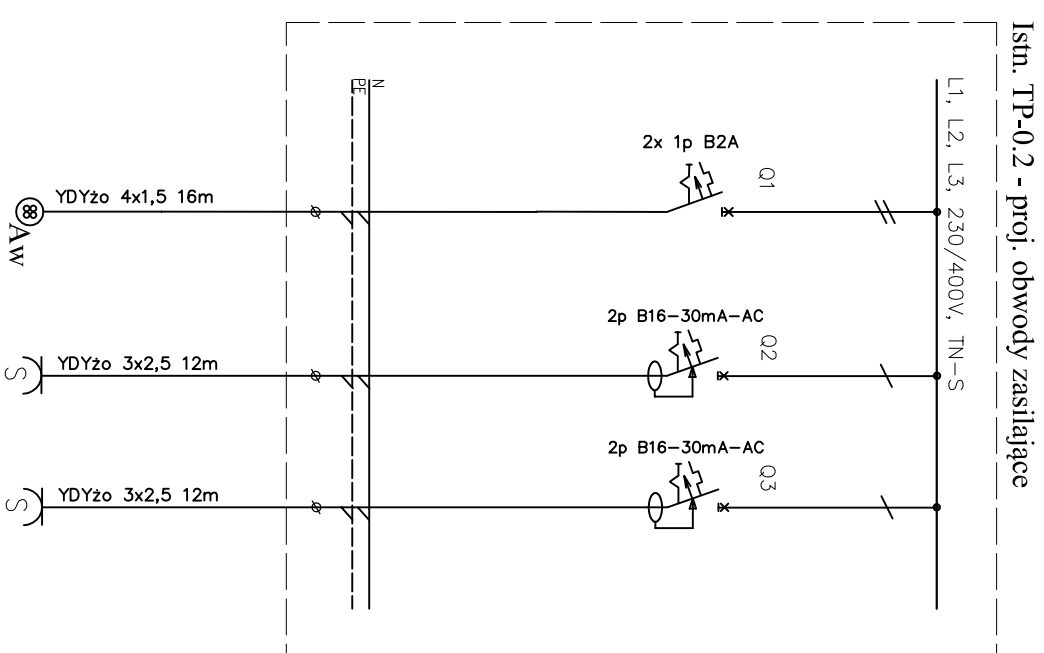
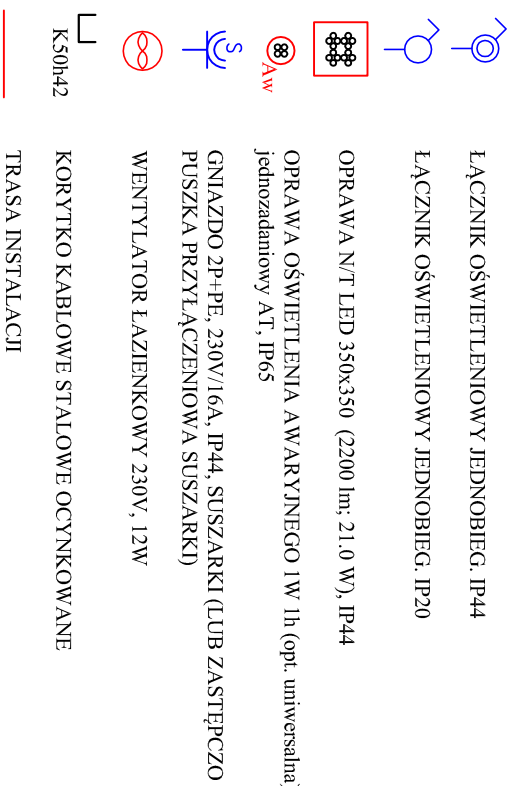
RZUT PARTERU



Istn. TP-0.2

Zestawienie pomieszczeń - Parter		
Nr pom.	Nazwa pom.	Posadzka
1	Przedsiönek do WC damskiego	gres
2	WC damskie	gres
3	Przedsiönek do WC męskiego	gres
4	WC męskie	gres
RAZEM		11,81


LEGENDA:



Istn. TP-0.2 - proj. obwody zasilające

UWAGA!

1. Zasilanie oświetlenia i wentylacji w WC z ismiejącego obwodu
2. Przewody od tablicy bezpiecznikowej prowadzić w przestrzeni nad sufitem podwieszonym
3. Przewody w pomieszczeniach układać w bruzdach jako podtynkowe, a w ściankach GK w rękach elektroinstalacyjnych typu pessler
4. Ismiejące przewody w pomieszczeniach do wykorzystania w możliwym zakresie

		<p>P R A C O W N I A P R O J E K T O W A</p> <p>"ARANŻ-BUD" dr inż. Eryk Dayerh</p> <p>ul. Piłtra Skargi 3/1, 65-416 Zielona Góra</p> <p>tel/fax 68 47 74 330/31, 601 - 837 - 843</p>	
NAMWA	OPRACOWANIA:	Projekt remontu łazienek i pomieszczeń socjalnych w budynku oddziału NFZ w Zielonej Górze	SKALA: 1:50
ADRES:	INWESTOR:	ul. Podgórna 9b, 65-057 Zielona Góra, działka nr 128/5	DATA 05.2019r.
TYTUŁ	RYSLINKU:	Łubuski Oddział Wojewódzki Narodowego Funduszu Zdrowia ul. Podgórna 9b, 65-057 Zielona Góra	
AUTOR-GŁÓWNY PROJEKTANT:	INSTALACJE	dr inż. Eryk Dayerh, specjalność: Konstrukcyjne-budowlana	56/94/GW
SPRAWOZDAJĄCY:		mgr inż. Andrzej Włobewski, specjalność: Instalacje elektryczne	LBS/0096/POOE/12
BRANŻA:		ELEKTRYCZNA	NR RYS.
		E - 2	